

用途・状況に応じて選択:

- ・モニターとコントローラーをハードから分離してフレキシブルなレイアウト
- ・操作部が小型軽量化されてリモートコントロール
- ・インライン設置も容易
75mm と 100mm VISA マウント
- ・小型化、軽量化して取り付けコストを低下
- ・スタンド代に取り付けて使いやすさ向上
- ・本体が小型化されるため、防塵対策が必要な場合も簡単
- ・セキュリティのための防犯ロック取り付け可能



Zetec は一体型装置と共に、ユニバーサルリモートディスプレイと独立本体ハードの組み合わせも提供可能です。

ZETEC のユニバーサルリモートディスプレイは別置きのスリムなディスプレイで、MIZ-17/MIZ-27 シリーズの渦流探傷器にリモートコントローラ、及び独立ディスプレイとして使用できます。狭い場所や限られたスペースでも装置の設置、操作が可能になります。メインフレーム本体を別置きする事により、すっきりした配置と静かな環境が得られます。堅固に設計されたメインフレームは防塵工業仕様になっています。

大型カラーディスプレイは VGA 相当のくっきりと見やすい画面で、斜めからも見やすいタイプを採用しています。全ての操作は、画面と同じ面に配列され、全ての操作が可能です。

ユニバーサルリモートディスプレイはスリムな形状、寸法のため既存のコントロールシステムが多く使用している工業規格の 75 mm と 100 mm VISA 規格でラック取り付けが簡単に可能です。ディスプレイはシールドされており、防滴仕様になっています。頑丈な設計のボディの為、追加の防御は必要ありません。

システム構成:

- ・ユニバーサルリモートディスプレイ
- ・ユニバーサルリモートケーブル
- ・ユニバーサルリモート信号ケーブル
- ・取扱説明書

アクセサリ:

- ・スタンド台
- ・キーボードトレイ
- ・フレキシブル書類台
- ・フレキシブル取り付けアーム/台
- ・ SHIPPING ケース

仕様:

- ・電源 : 90-260 VAC, 50-60 Hz 自動対応
- ・重量 : 2.7 kg
- ・寸法 : W348 x H 246 x D 66 mm)

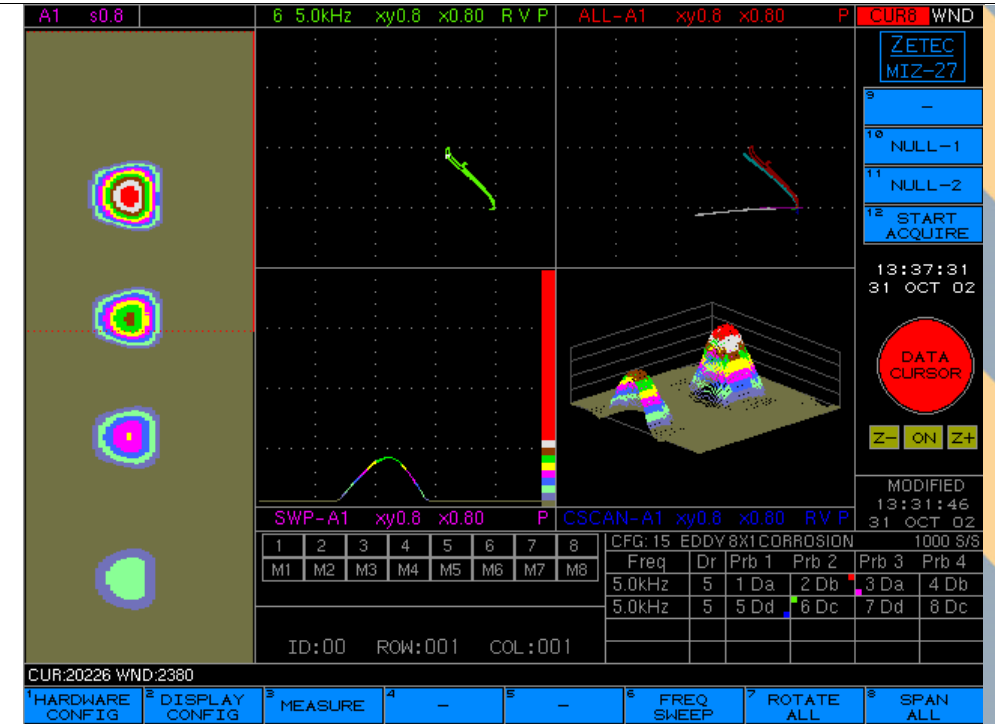


MIZ-27HP

ハイパフォーマンス渦流探傷装置 High-Performance Eddy Current Instrument

ZETEC の MIZ-27HP は渦流探傷の機能・能力をさらに拡大します。

- ・アレイプローブによる C-Scan 表示
- ・多重周波数・多チャンネル探傷に
- ・航空機期待腐食検査
- ・機体検査
- ・エンジン部品検査
- ・導電率測定
- ・ソングレーター・共振法による剥離ボンドテスト
- ・チューブ・パイプ検査



Zetec の MIZ[®]-27HP は高機能を立証され好評の MIZ-27 プラットフォームにさらに高機構を追加搭載したハイパフォーマンス渦流探傷機です。

Zetec の渦流探傷技術は原子力発電における厳格な検査のために開発され、世界中で実証されてきました。この技術と知識を元に、部品検査と航空機用途のための汎用探傷機としての MIZ-27HP が開発されました。

MIZ-27HP : 10 Hz to 10 MHz の幅広い周波数レンジ、高 S/N 比での優れた信号検出性能、10,000 サンプル/秒の高速応答性、20 Vpp のドライブ電圧、これらから生み出される高 S/N 比は、さまざまな分野で困難な使命を

達成してくれます。

そして大きな機能追加としてアレイシステム機能とアレイ専用 C-Scan 表示機能を有し、新しい分野での新しい可能性を提供します。

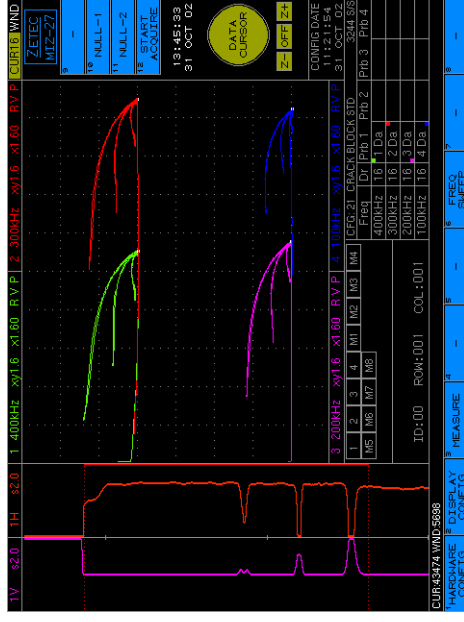
割れ/クラック検出、硬度測定、腐食検査、導電率測定、膜圧測定などの用途に使用できます。

さらに、MIZ-27HP は接着構造、複合材料のための SONDICATOR[®] と共振法によるボンドテスト・剥離検査機能も搭載されています。これらの機能をフル装備しても 14 Kg のパッケージに収納されています。

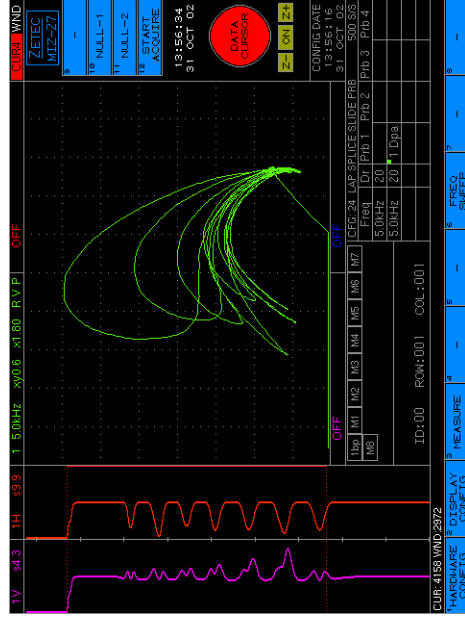


迅速、正確に欠陥を検出し、測定します。

MIZ-27HP は様々な表示方式の選択によって依り明確で意味のある表示が得られますので、検出効果を最大に引き上げ、検査結果を最大限に拡大することが可能となります。MIZ-27HP ではテスト条件、周波数選択、テストタイプ、ゲイン、プローブドライプなど、全てが同一画面に表示されますので、設定確認や変更が簡単に行うことができます。内蔵の10/100Mb ネットワークインターフェイスは、外部インターネットや社内ネットワークを利用してデータの保存や参照が容易にアクセス可能となります。



多重周波、多チャンネル設定によるクラック検査例



Zetec スライディングプローブによる接合部欠陥表示

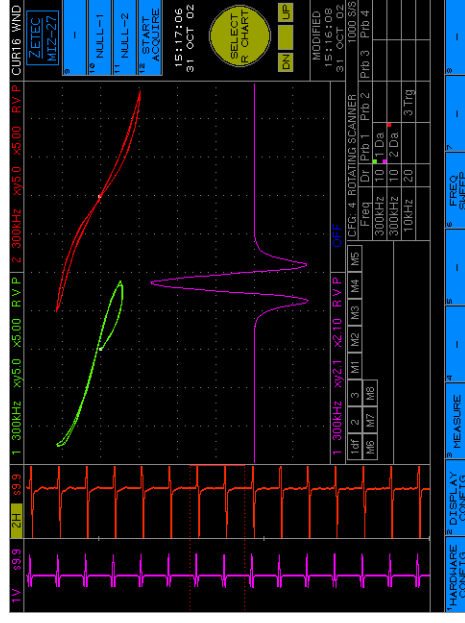
技術仕様：

- ・周波数帯域：10 Hz - 10 MHz
- ・ドライブ方法：4 周波までのマルチブレイクス印可法
- ・ドライブ電圧：1 - 20 Vpp
- ・最大コイル数：8 個（アナログボード 2 枚搭載）
- ・対応コイル：Differential, Absolute, Driver-Pickup (Reflection), Differential Driver-Pickup（設定選択により自動切り替え）
- ・サンプリングレート：（設定周波数の数により異なる）
 - 1 周波数：10,000 サンプル/秒 = Hz
 - 2 周波数：7,900 Hz
 - 3 周波数：5,250 Hz
 - 4 周波数：3,900 Hz

- ・ AC 電源：90-260 VAC 47-63 Hz、自動対応
- ・ Null/Balance：独立 2 系統設定可能
- ・ プログラマブル ゲイン：0-23 dB
- ・ 重量：14 kg
- ・ 寸法：H 250 x W 340 x D 380 (mm)
- ・ 動作温度範囲：0 °C ~ 38 °C
- ・ 保存温度範囲：-42 °C ~ 85 °C
- ・ 湿度：100% 以下（水没を除く）

特徴

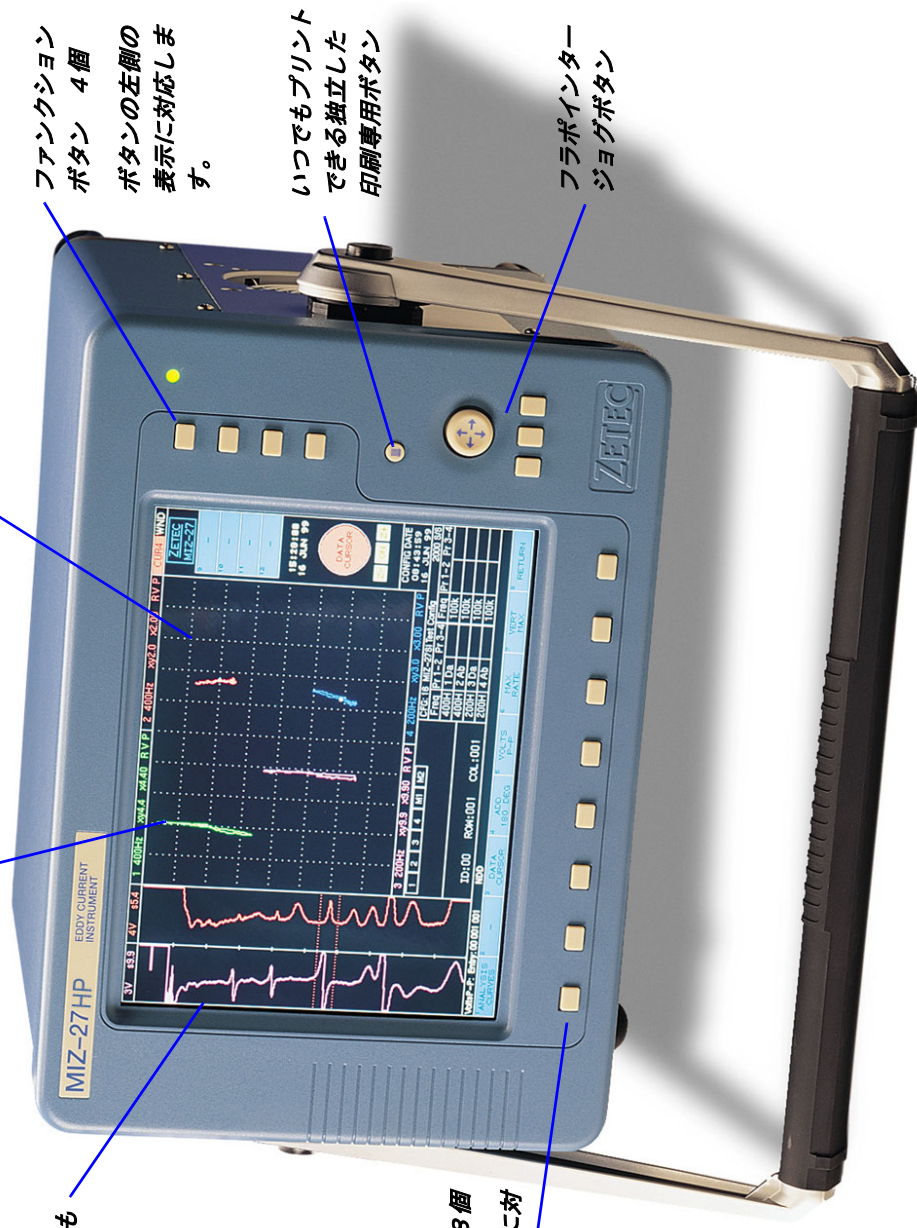
- ・ 位相、振幅、厚さの解析機能搭載：位相角度から減肉% 表示可能な校正カーブ設定機能
- ・ 自動計測・解析
- ・ ビデオ出力、警報出力付属
- ・ フィルター：Hi/Lo Pass デジタルフィルター搭載
設定は 1 Hz 単位で任意に設定可能



MIZ-27HP

カラーディスプレイ

XY リサージュ波形が 4 CH 分表示



アナログチャートも
2 CH 表示

ファンクション
ボタン 4 個
ボタンの左側の
表示に対応しま
す。

いつでもプリント
できる独立した
印刷専用ボタン

メニューボタン 8 個
ボタン尾上の表示に対
応します。

フラポイント
ジョグボタン

MIZ-27HP は堅牢なシールドケースにコンパクトに収納された V.G.A カラー表示付き渦流探傷装置です。

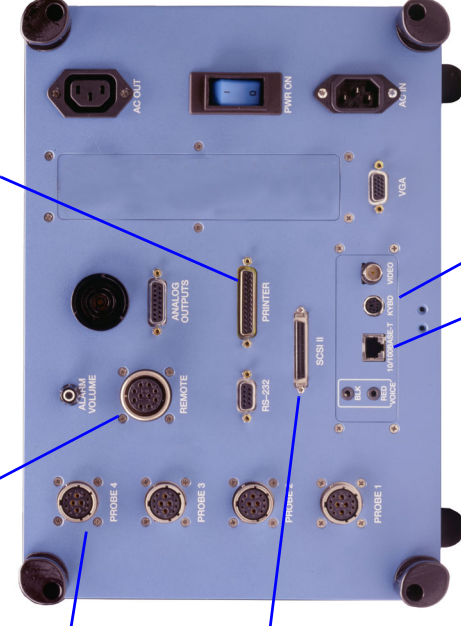
リモートコントロール
コネクター
パラレルプリンターポート

プローブコネクター
合計 4 個

SCSI 端子、
(DOS- 対応)

Digital 記録：
・ MO ドライブへ
・ コンパクトフラッシュ
カード
・ Zip ドライブ
・ JAZZ ドライブ

MIZ-27HP の背面パネル



キーボード端子
TCP/IP ネットワーク端子：

- ・ データの外部 PC 保存
- ・ ソフトのアップグレード
- ・ インターネット接続